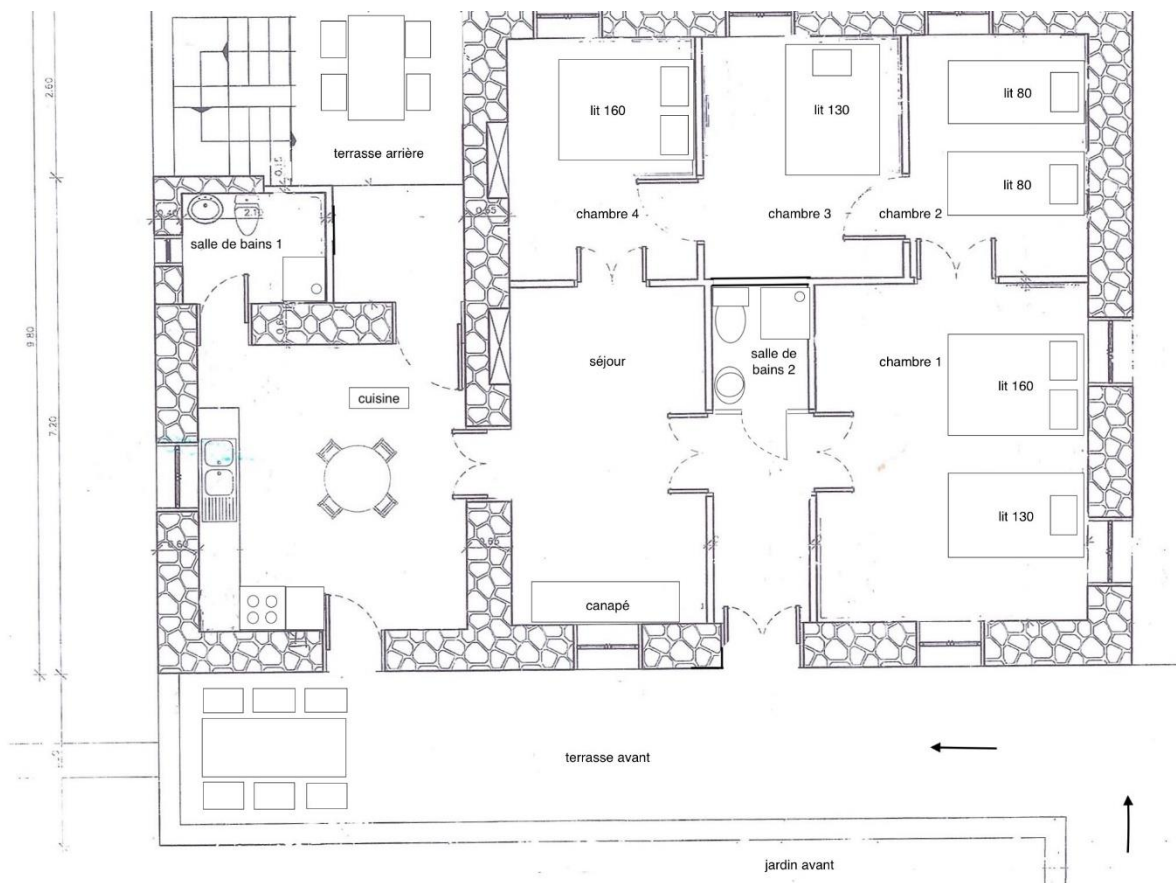


La Maison du Capitaine

Maison traditionnelle à Messaria (Andros)

Idéalement située à proximité de la route principale entre Chora (à 5 kms) et Gavrio (le port) et desservie régulièrement par une ligne de bus. A 10 minutes de Chora et des plages, des cafés, des musées, des restaurants, des supermarchés et des bars.



Cuisine : lave-linge - cuisinière - micro-onde – frigo/congélateur - table – chaises

Séjour : Canapé – table basse – buffet

Chambre 1 : 1 lit Queen size (160) 1 lit simple (130)

Chambre 2 : 2 lits simples (80)

Chambre 3 : 1 lit simple (130)

Chambre 4 : 1 lit Queen size (160)

2 salles de bain : toilettes – lavabo - douche

2 terrasses

2 jardins

Equipements : chauffe-eau solaire - chauffage central existant à remettre en service par le propriétaire - Wifi

Meublée - vaisselle

Surface habitable 125 m²

Surface jardin 200 m²

Accès



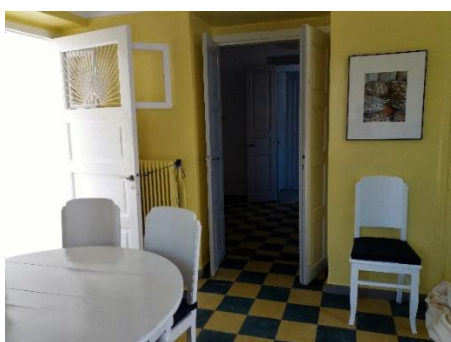
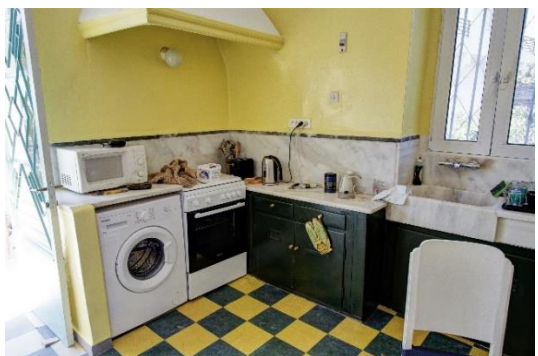
Jardin



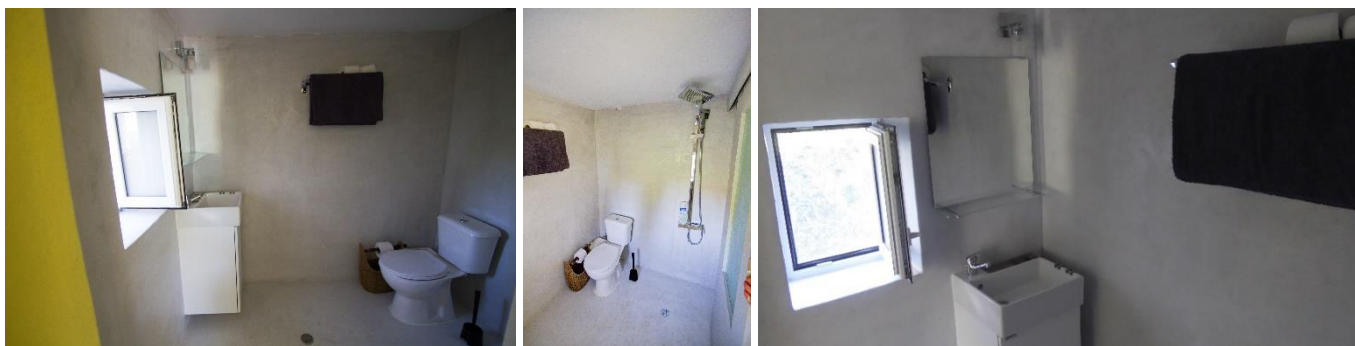
Terrasse avant (est)



Cuisine



Salle de bain 1



Séjour



Hall



Salle de bain 2



Chambre 1



Chambre 2



Chambre 3



Chambre 4



Terrasse arrière (ouest)



Jardin arrière



Façade nord



Façade sud

